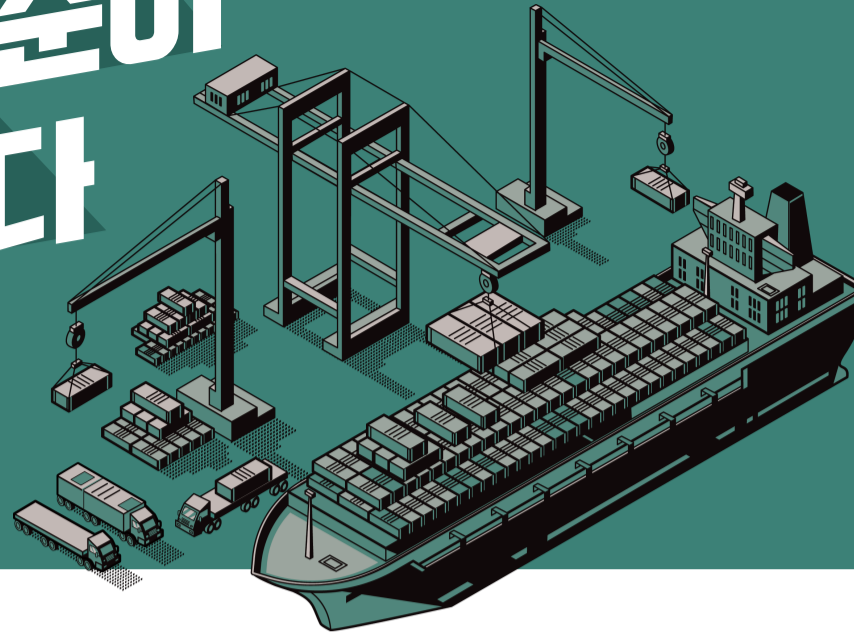


선박미세먼지 저감 적극행정 홍보

선박의 황산화물 배출기준이 2022년 더욱 강화됩니다



01 황산화물 배출규제해역 현황 및 상세도 | 항만대기질법 제10조

황산화물 배출 규제해역

| 시행지역 내 선박 |

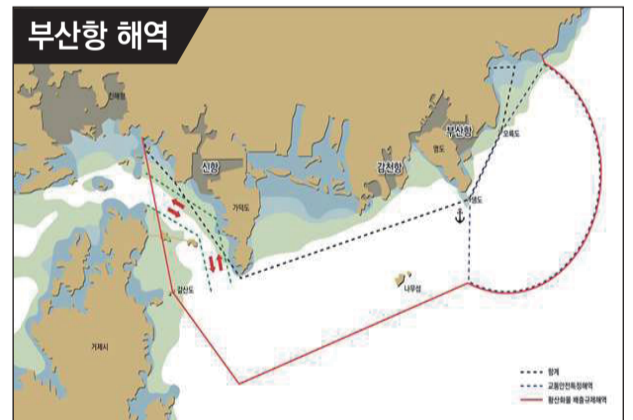
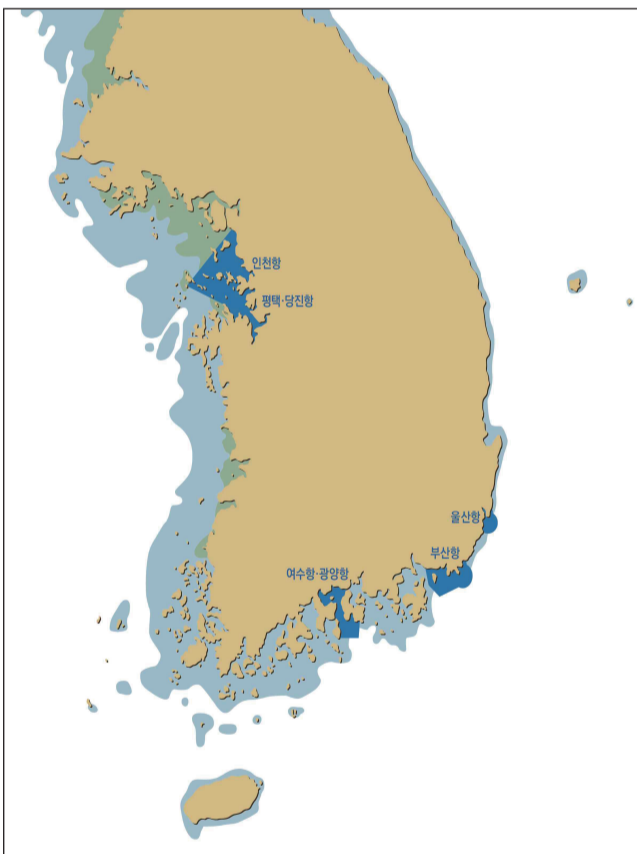
1. 인천, 평택 당진항
2. 여수, 광양항
3. 부산항 해역
4. 부산항 서측해역
5. 울산항 해역

연료유의 황함유량 0.1% 이하
* 정박 또는 계류 중인 경우 적용

2020년 9월 1일

연료유의 황함유량 0.1% 이하
* 배출규제해역 진입 시 적용

2022년 1월 1일



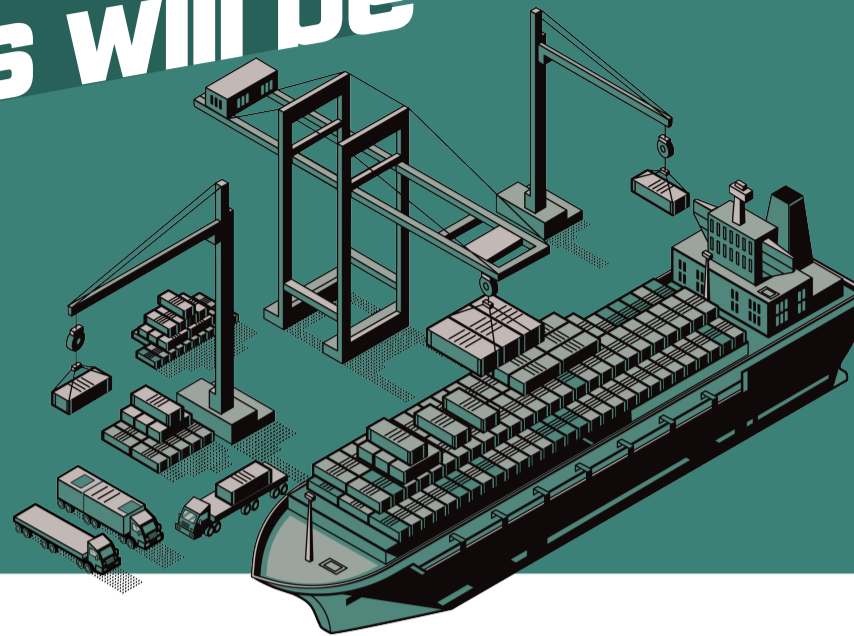
※ 황산화물 배출규제해역의 범위 등 자세한 내용은 지정고시[해양수산부고시 제2019-202호, 시행 2020.9.1.]를 참고할 것

02 황산화물 배출규제해역 준수사항 ※ 자세한 사항은 「항만대기질법」 제10조 등 참조

주요 점검 항목	점검 결과
적용대상 및 시점에 따라 황함유량이 0.1% 이하인 연료유의 사용	
기관일지 기재 - 배기가스정화장치 설치선박 : 장치의 운전상황 기재 - 연료유 교환선박 : 연료유 종류 및 교환완료 날짜·시간 및 장소, 연료유 잔여량, 연료유 황함유량 등	
기관일지 보관(해당연료유를 공급받은 때부터 1년간 선박에 보관)	
연료유 전환절차서 비치	

※ 본 점검표는 우리나라 국적선이 선박연료유 황함유량 규정 등에 대해 효율적으로 대응할 수 있도록 만든 참고자료로 법적·행정적 효력이 없으니 참고하시기 바랍니다.

The standards of SOx Emission Control Areas will be strengthened 2022!



01 SOx Emission Control Area in Republic of Korea

Article 10 of the Special Act on the Improvement of Air Quality in Port Areas, Etc.

SOx Emission Control Areas

1. Incheon, Pyeongtaek · Dangjin Ports Area
2. Yeosu and Gwangyang Ports Area
3. Busan Port Area
4. Western Area of Busan Port
5. Ulsan Port Area

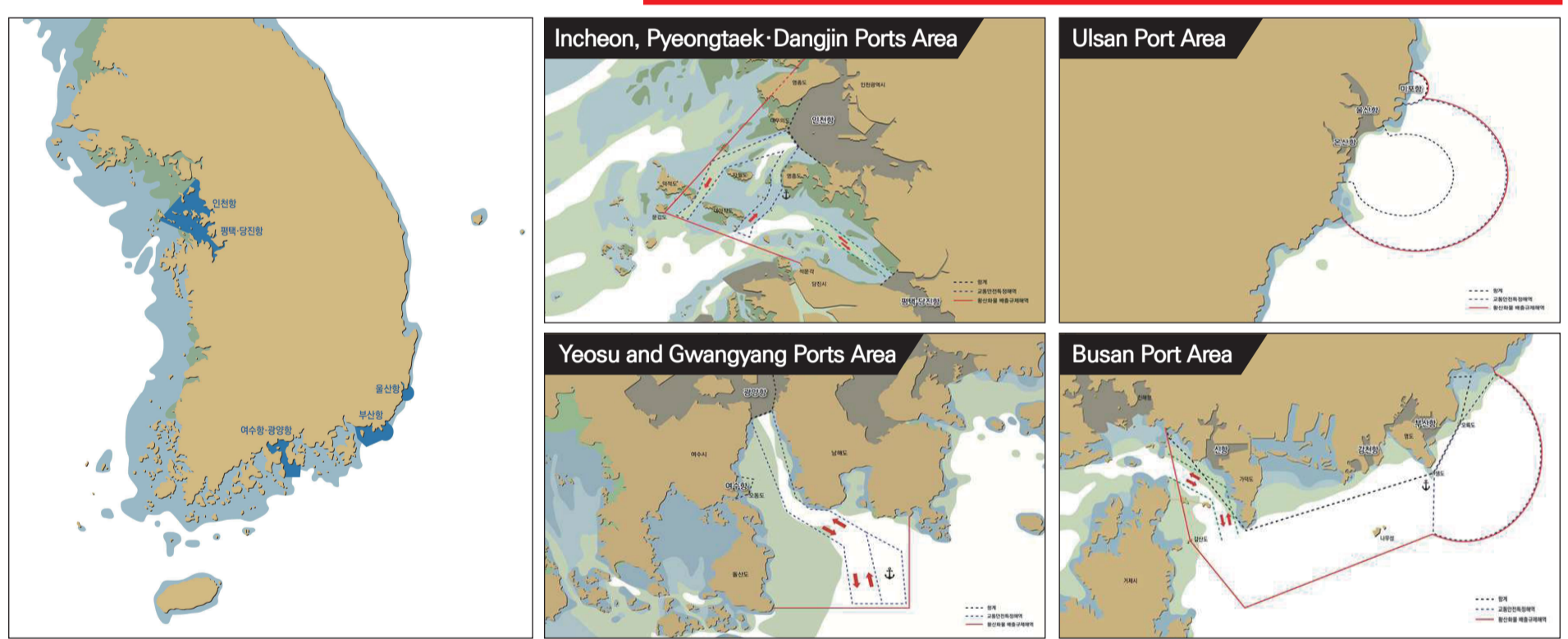
(All the vessel entering in ECA of Korea)

From 1st September, 2020 to 31st December, 2021

Not exceeding 0.1 percent(wt%) of fuel oil limited to the case "From 1 hour after completion of anchoring or mooring to 1 hour before completion of heaving in anchor or unberthing."

On or after 1st January, 2022

Not exceeding 0.1 percent(wt%) of fuel oil **from entry into SOx Emission Control Area until the exit**



※ For detail information, Please refer to the Public notice on Designation of SOx Emission Control Area

02 Enforcement Rules in SOx Emission Control Area

Check point	Result
In SOx Emission Control Area, Use fuel oil not exceeding the sulfur content 0.1%(wt%)	
Record in the Engine Log book - A ship equipped with an exhaust gas cleaning system : Operation condition of EGCS - A ship that exchanged fuel oil : The type of fuel oil, date, time and place that completed exchange of fuel oil	
Keep the Engine Logbook in the ship from the supply of the fuel oil for one year	
Keep a procedure stating the methods for the changeover of fuel oil in the ship	